



Baromètre du don par SMS, édition 2026

Le don sur facture mobile

Baromètre France générosités x af2m - Mai 2026

Méthodologie et périmètre de l'étude



PANEL

- ▶ Données transmises par les 4 opérateurs : **SFR, Orange, Bouygues et Free** (sauf pour le récurrent où Free n'a pas de solution proposée)
- ▶ **Collectées par l'af2m et analysées par France générosités**



DONNÉES ANALYSÉES

- ▶ Montants collectés et nombre de dons / an depuis 2018
- ▶ Montants collectés / mois depuis 2021
- ▶ Nombre de dons / mois depuis 2022

(Seules les données complètes entre les 4 opérateurs sont analysées. En effet, nous n'avons pas pu, par exemple, analyser les données des donateurs uniques puisque nous ne l'avons uniquement que pour 3 des 4 opérateurs)



PÉRIMÈTRE

- ▶ Les dons par SMS ponctuel
- ▶ Les dons récurrents sur facture mobile
- ▶ De 2018 à 2025

76

Nombre
d'organisations ayant
un numéro de don par
SMS actifs en 2025.

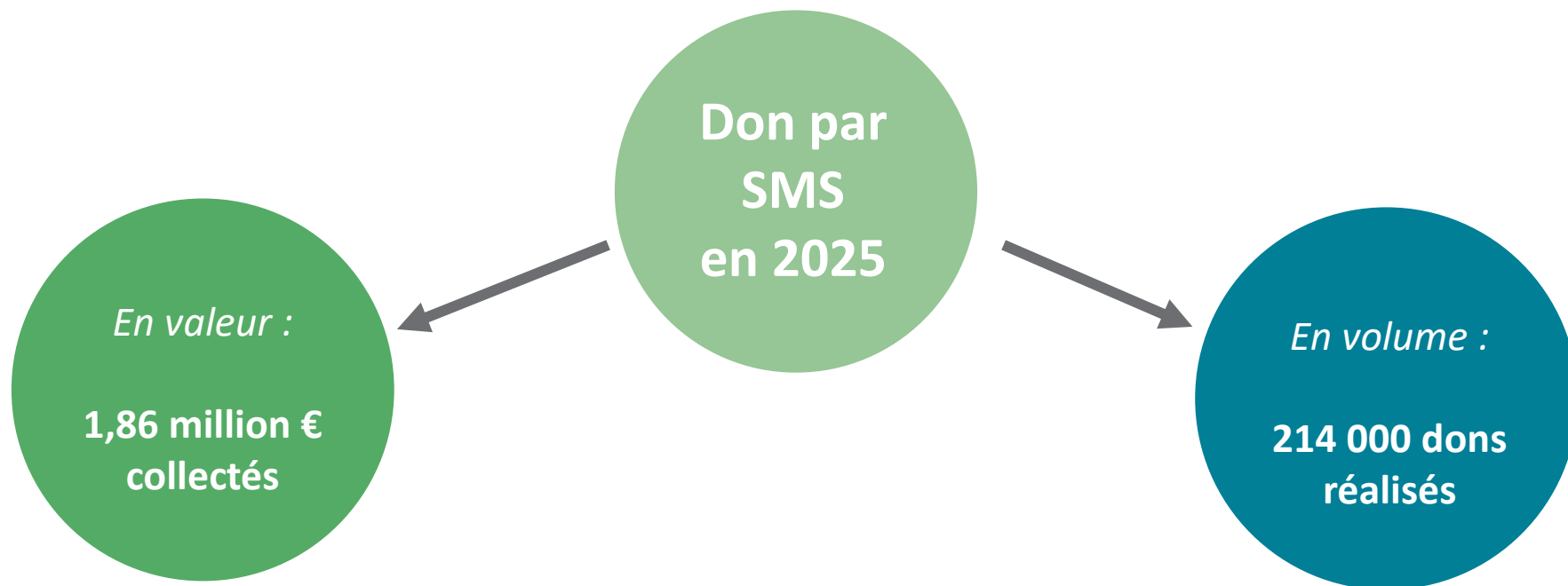
+ 2 vis-à-vis de 2024





Analyses sur les dons ponctuels par SMS de 2018 à 2025

Les chiffres clés du don par SMS en 2025



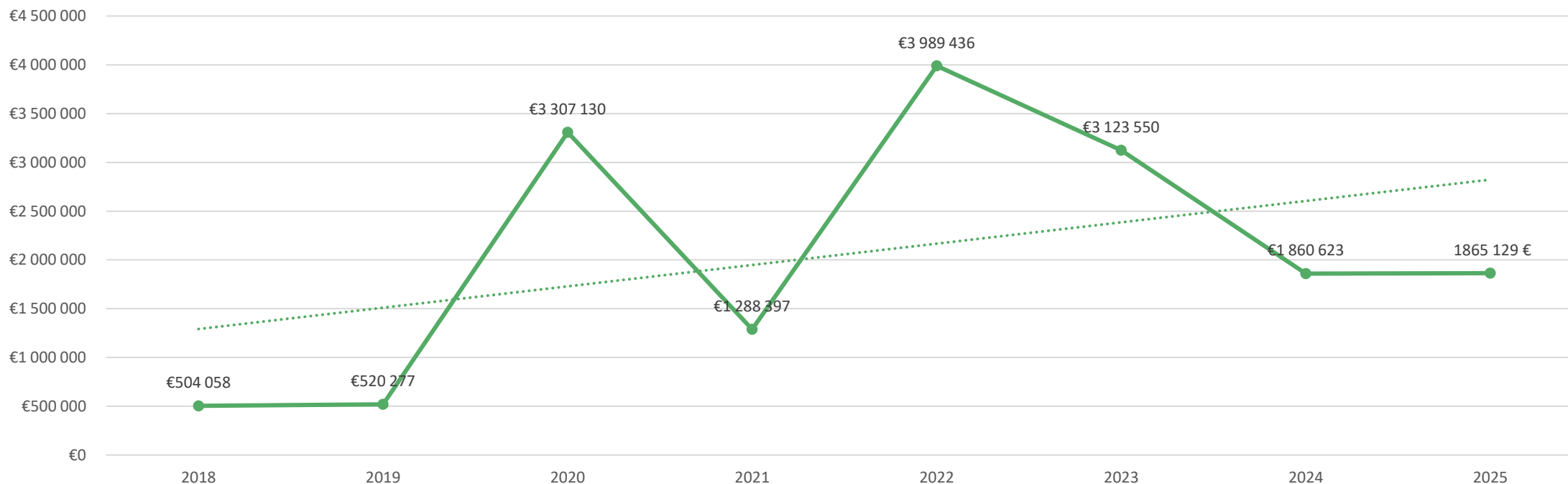
Plus de 16 millions d'euros collectés par SMS en 8 ans

Le don par SMS continue sa progression en France.

Au total, **durant ces 8 années mesurées, c'est plus de 16,4 millions d'euros collectés.**

C'est un canal lié à la médiatisation des urgences humanitaires (ex. Covid en 2020 et Ukraine en 2022) et **aux stratégies de sollicitations des associations et fondations.**

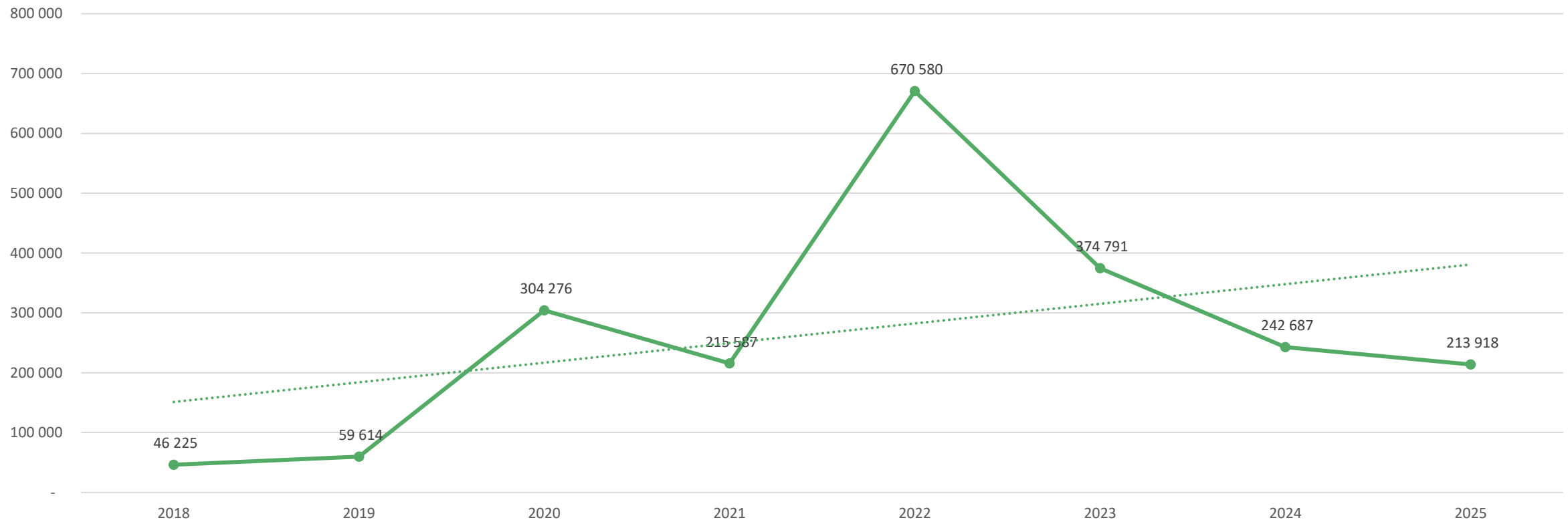
Montants collectés sur le don par SMS de 2018 à 2025



Un développement du nombre de dons par SMS de 2018 à 2025

Nous pouvons observer **une croissance du nombre de dons par SMS de 2018 à 2025**.
En total, ce fut plus de **2,1 millions de dons réalisés en 8 ans**.

Nombre de don par SMS de 2018 à 2025

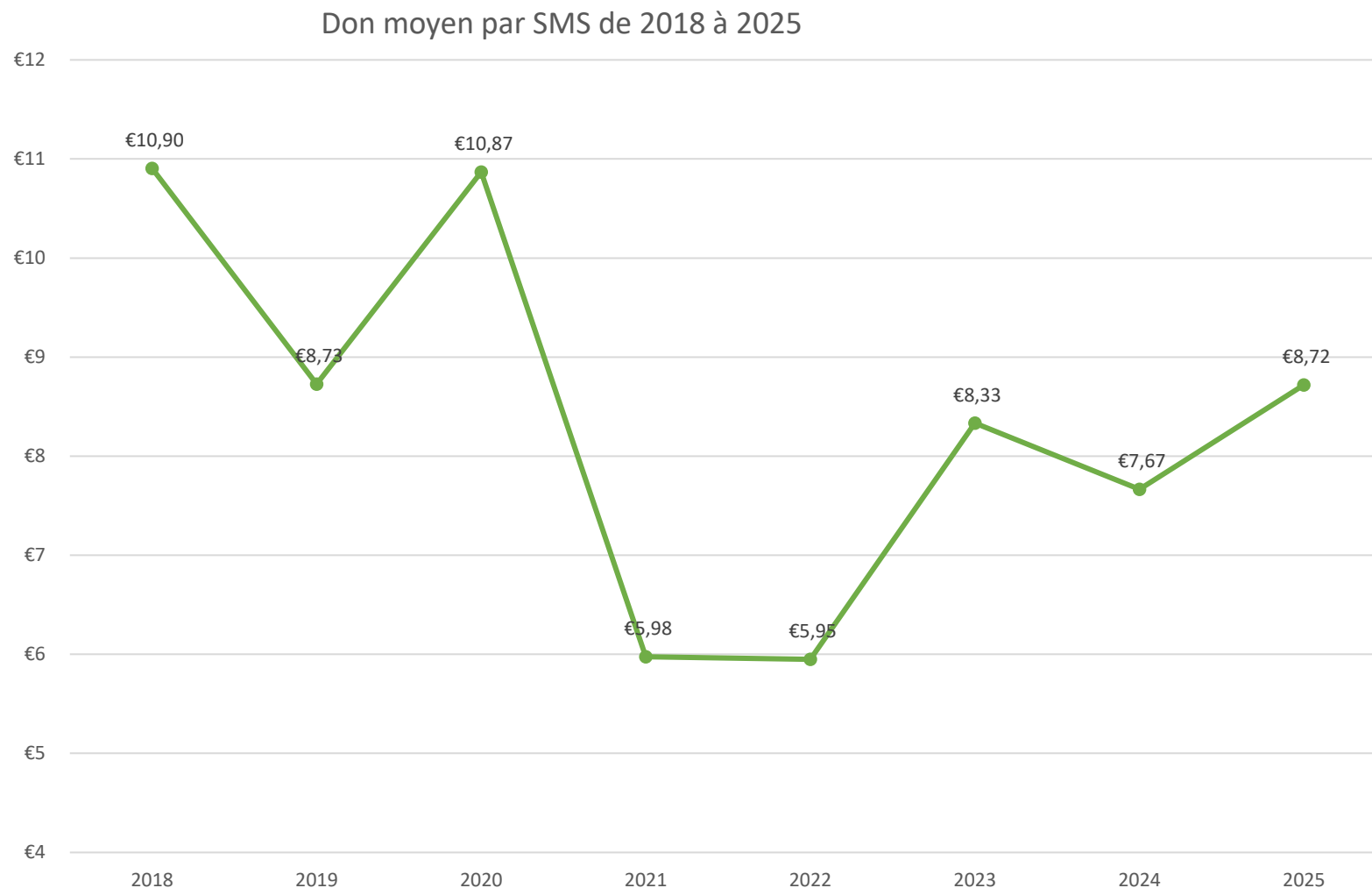


Don moyen par SMS de 2018 à 2025

Les années 2021 et 2022 ont été marquées par un don moyen aux alentours des 5 €.

Depuis 2023, nous observons une croissance du don moyen.

En 2025, nous observons **un don moyen à 8,72 €.**

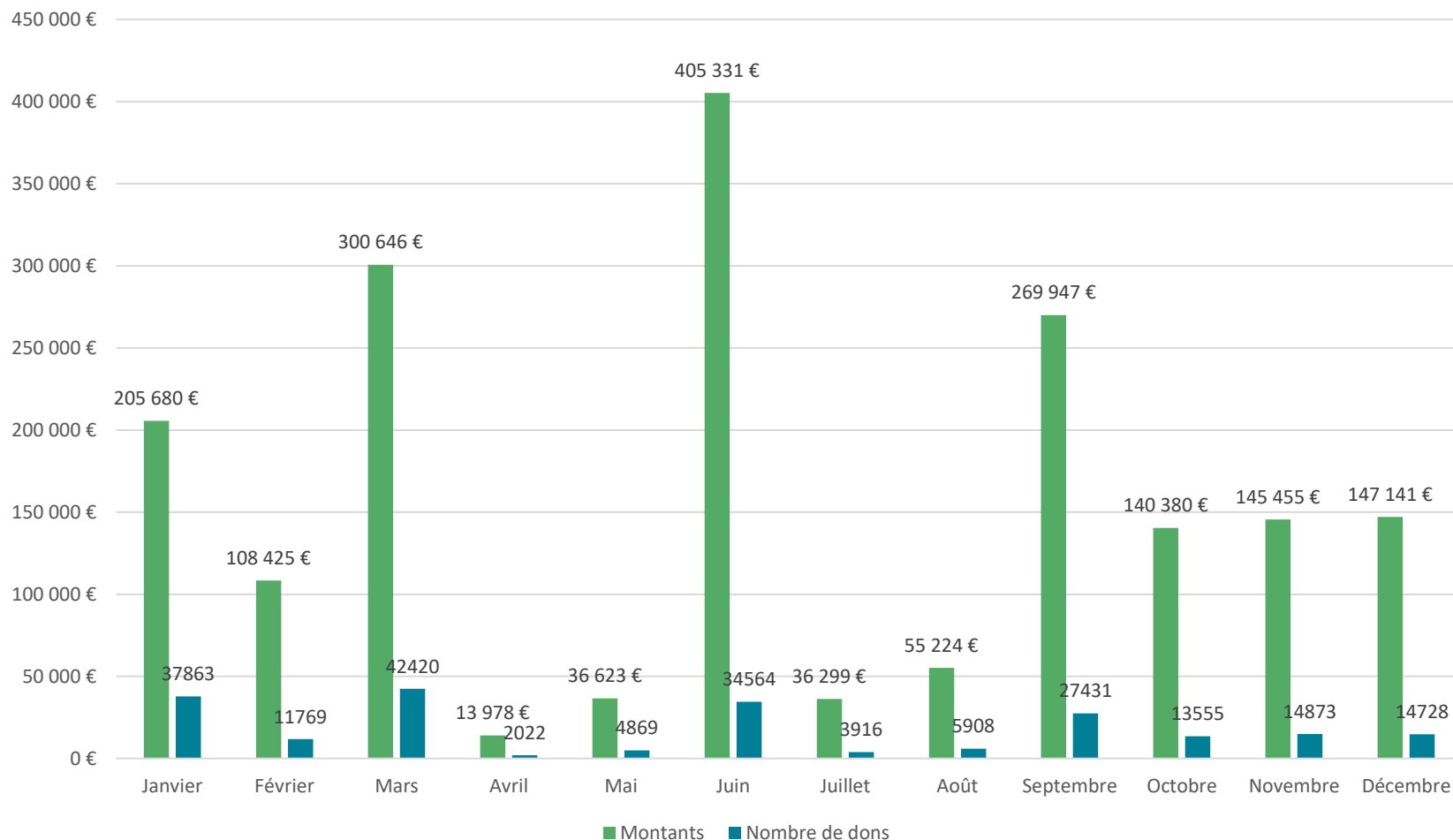


Montants collectés VS nombre de dons / mois en 2025

PICS DE 2025 :

- ▶ Janvier 2025 : **Pièces jaunes de la Fondation des Hôpitaux**
- ▶ Mars 2025 : Sidaction et les « **Jonquille** » de l'Institut Curie
- ▶ Juin 2025 : **Mobilisation Cancer avec la Fondation ARC et l'Institut Gustave Roussy + la campagne contre les Abandons** de la Société Protectrice des Animaux
- ▶ Septembre 2025 : **Journée Alzheimer** de la Fondation pour la Recherche Médicale

Montants collectés vs nombre de dons / mois en 2025



Un canal de dons lié aux événements médiatiques

évolution des répartitions de 2021 à 2025

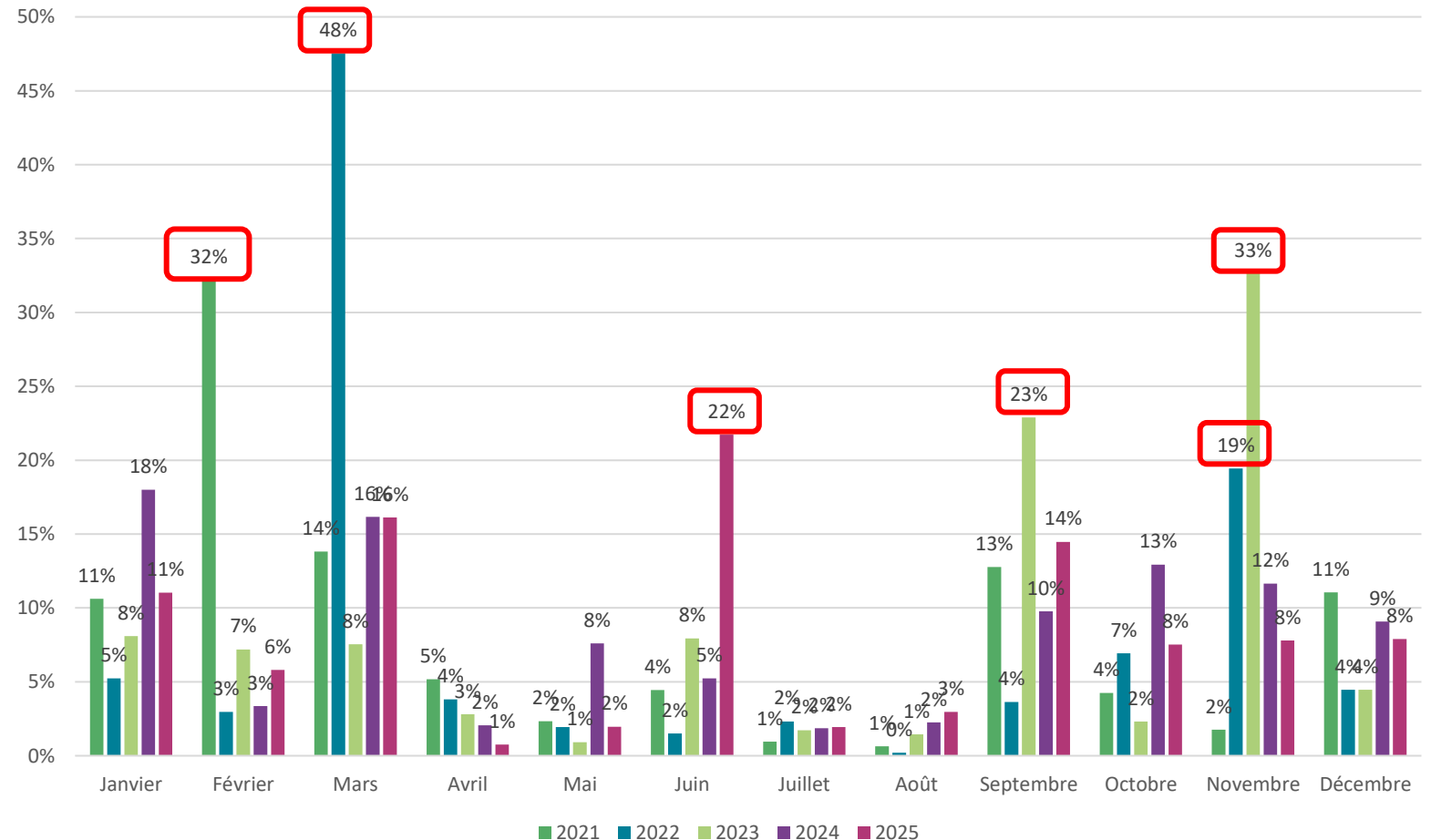
UN CANAL DE DONNS 100 % LIÉ AUX STRATÉGIES DE COLLECTE

Nous voyons bien par ce graphique la **part des différentes urgences et émissions TV** au sein de la collecte annuelle du don par SMS, toutes associations et fondations confondues.

- ▶ **Février 2021** (Urgence Secours Populaire + Pièces jaunes) : 32 % de la collecte annuelle
- ▶ **Mars 2022** (Ukraine) : 48 % de la collecte annuelle
- ▶ **Septembre 2023** (Séisme Libye, Maroc) : 23 % de la collecte annuelle
- ▶ **Emission France Nature Environnement** : 19 % de la collecte de 2022 et 33 % de la collecte 2023

En 2025, le mois de juin représente 22 % de la collecte annuelle, avec les collectes pour la lutte contre le cancer et contre les abandons des animaux de compagnie.

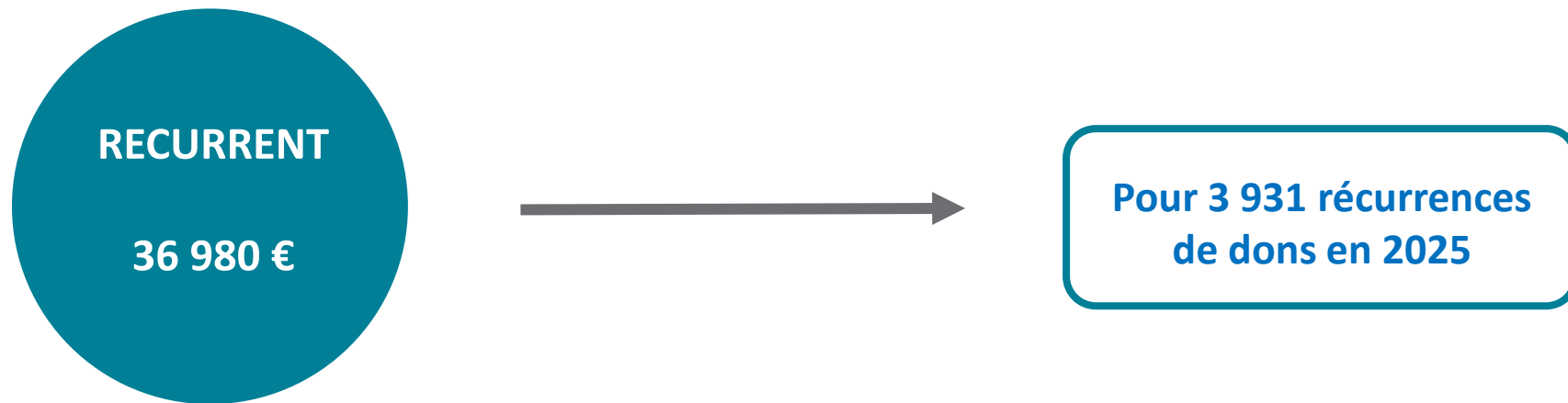
Répartition mensuel des montants collectés chaque année entre 2021 et 2025





Analyses sur les dons récurrents sur facture mobile de 2020 à 2025

Montant total de générosité collecté en don récurrent sur facture mobile en 2025

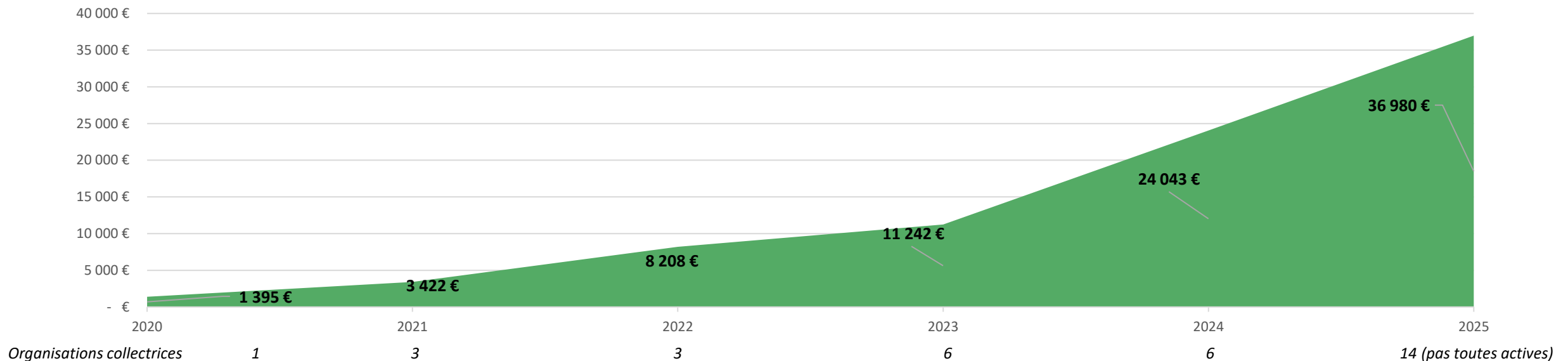


3 opérateurs sur le don récurrent : Bouygues, Orange et SFR

54 % de croissance sur les montants collectés sur le don récurrent sur facture mobile, entre 2024 et 2025

- ▶ 14 organisations d'intérêt général ont mis en place le don récurrent sur facture mobile avec deux usages : moyen alternatif de paiement proposé sur les sites des associations et en conversion des donateurs ponctuels SMS en récurrents avec du push sur alias.
- ▶ Nous pouvons observer **une accélération significative des montants collectés sur 2025 avec + 54 % vis-à-vis de 2024**, en croissance linéaire depuis 2023.

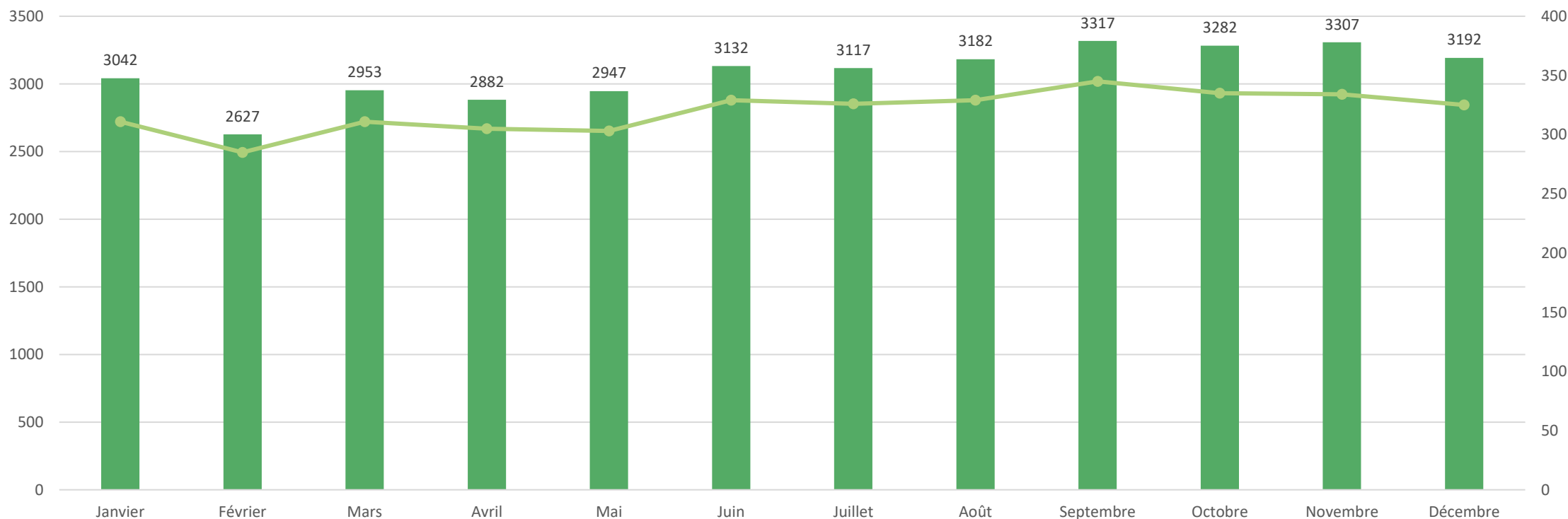
Montant collecté sur le don récurrent sur facture mobile depuis 2020



Montant collecté & nombre de donateurs uniques sur le don récurrent sur facture mobile / mois en 2025

- ▶ Un usage qui se répand puisque en 2025, nous pouvons observer 375 donateurs uniques récurrent sur facture mobile.
- ▶ Un don moyen par récurrence de dons à 9,41 € et un **montant moyen annuel de contribution par donateurs à 98,61 €**.

Montant collecté & nombre de donateurs uniques / mois en 2025



Focus sur la nouveauté 2025 du RCS avec don sur facture mobile

- ▶ **La France est le 1er pays à mettre en place une solution de paiement dans du RCS pour faire du don !** Grâce à un travail collectif entre associations (représentées par France générosités), opérateurs (Orange, SFR) et agrégateur (HighConnexion), l'acte de paiement a été intégré au canal conversationnel du RCS (Rich Communication Services) pour le don ponctuel et le don récurrent.
- ▶ **Le RCS offre de nombreux avantages aux organisations d'intérêt général :** un storytelling qui peut être travaillé grâce à une cinématique valorisante et visuelle, une expérience fluide, enrichie et sécurisée et qui permet au grand public de s'engager dans la durée ou à l'acte, sans quitter le canal conversationnel du RCS.
- ▶ **6 associations ont mis en place des premières campagnes en 2025 de don par RCS avec paiement intégré sur facture mobile :** ces tests ont montré un taux de clic amélioré comparativement au SMS, ainsi qu'un don moyen qui se situe entre 14€ et 15€, bien supérieur au don moyen par SMS (8,72€).

Journée mondiale de lutte contre le cancer

CANCERS
SOUTENEZ LA RECHERCHE
Et offrez des chances de guérison à tous les malades

👉 Journée mondiale contre le cancer : face à cette maladie, nous ne sommes pas tous égaux !

Chaque année en France, plus de 430 000 personnes apprennent qu'elles ont un cancer. Derrière ces chiffres, il y a des vies, des familles, des proches.

Malheureusement, nous ne sommes pas tous égaux face à cette maladie. Mais nous bénéficierons tous des progrès de la recherche grâce à votre soutien.

👉 En cette Journée mondiale contre le cancer, votre don permet aux chercheurs d'agir dès maintenant. La recherche médicale est essentielle pour mieux comprendre les cancers, développer des traitements plus efficaces et ouvrir de nouvelles pistes thérapeutiques.

👉 Un don de 20 € ne vous coûte en réalité que 6,80 € après déduction fiscale de 66 %.

Aujourd'hui, vous pouvez faire avancer la recherche. STOP pour vous désabonner.

Je fais un don

En savoir plus

Journée mondiale de lutte contre le cancer

CANCERS
SOUTENEZ LA RECHERCHE
Et offrez des chances de guérison à tous les malades

👉 Journée mondiale contre le cancer : face à cette maladie, nous ne sommes pas tous égaux !

Chaque année en France, plus de 430 000 personnes apprennent qu'elles ont un cancer. Derrière ces chiffres, il y a des vies, des familles, des proches.

Malheureusement, nous ne sommes pas tous égaux face à cette maladie. Mais nous bénéficierons tous des progrès de la recherche grâce à votre soutien.

👉 En cette Journée mondiale contre le cancer, votre don permet aux chercheurs d'agir dès maintenant. La recherche médicale est essentielle pour mieux comprendre les cancers, développer des traitements plus efficaces et ouvrir de nouvelles pistes thérapeutiques.

👉 Un don de 20 € ne vous coûte en réalité que 6,80 € après déduction fiscale de 66 %.

Aujourd'hui, vous pouvez faire avancer la recherche. STOP pour vous désabonner.

Je fais un don de 10€

Je fais un don de 15€

Je fais un don de 20€

En savoir plus

Exemple de campagne RCS

A retenir du Baromètre du don par SMS 2026

- ▶ **Un canal toujours marqué par les urgences, émissions et grandes campagnes emblématiques** des associations et fondations : Pièces Jaunes de la Fondation des Hôpitaux, Jonquilles de l'Institut Curie, Mobilisation Cancer de la Fondation ARC et de l'Institut Gustave Roussy, Journée Alzheimer avec la Fondation pour la Recherche Médicale et la campagne de la SPA contre les abandons.
- ▶ **Un don moyen en 2025 en croissance pour atteindre 8,72 €**, corrélé aux stratégies « mots clés » proposées par les associations et fondations pour inciter à donner des montants plus élevés.
- ▶ **Le don récurrent sur facture mobile** : Accélération significative de la croissance des montants collectés sur 2025, avec + 54 % vis-à-vis de 2024 pour un montant total collecte de plus de 36 000 €. Un don moyen par récurrence de dons à 9,41 € et un **montant moyen annuel de contribution par donateur à 98,61 €**
- ▶ **Nouveauté 2025 : La France devient le premier pays à intégrer le paiement dans le RCS !** Ce canal conversationnel enrichi offre aux associations une expérience visuelle et fluide, permettant aux donateurs de faire des dons ponctuels ou récurrents. Les premières campagnes menées en 2025 par 6 associations ont démontré des résultats encourageants, avec un taux de clic supérieur au SMS et un don moyen de 14-15€, contre 8,72€ par SMS.

Pour en savoir plus : <https://www.francegenerosites.org/> & <https://af2m.org/>